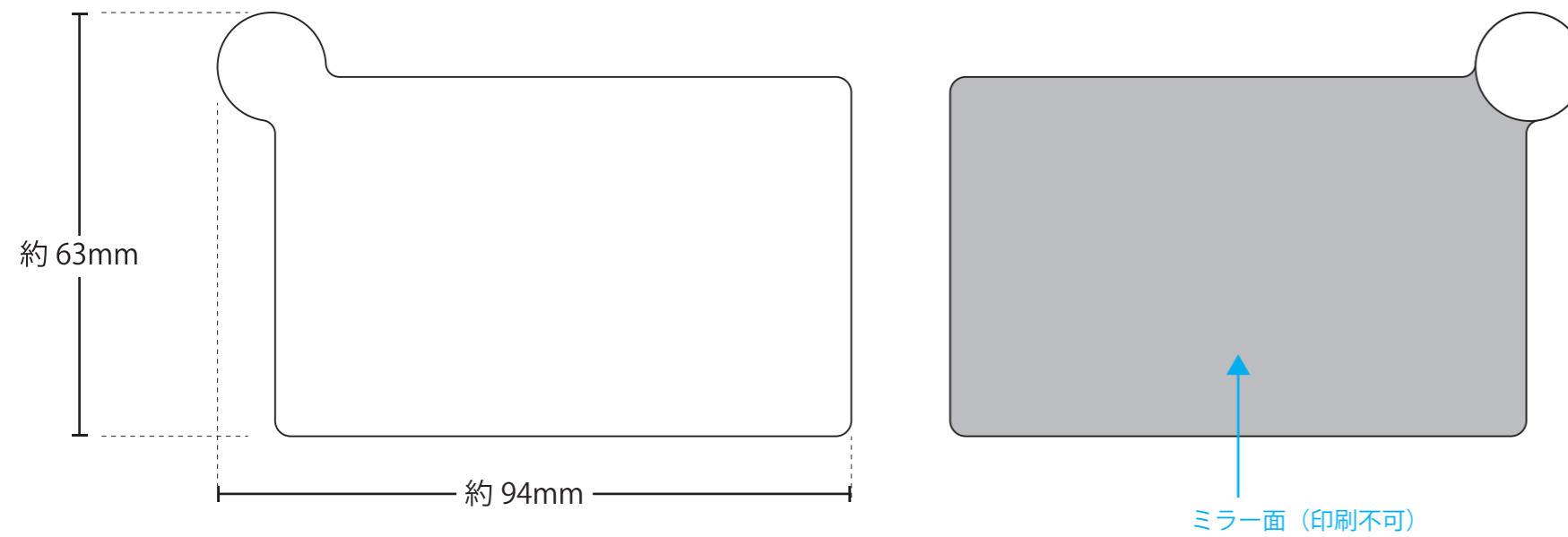


カードミラー

※ダウンロードしたテンプレート（PDF）をIllustrator等で編集してご使用ください。

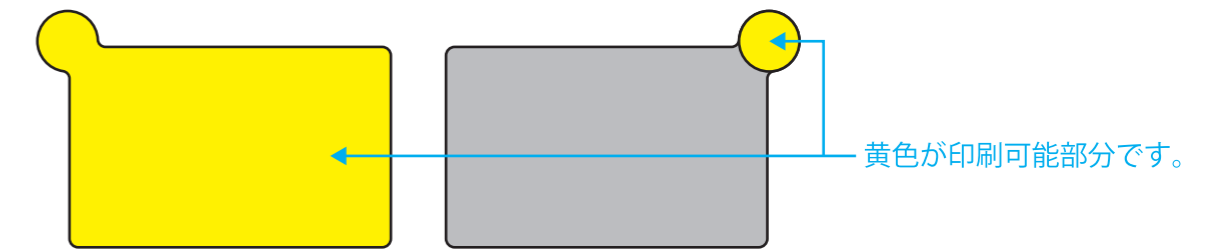
・図案はイメージです。仕上がりは図案と異なる場合がございますのでご了承ください。

ミラー本体



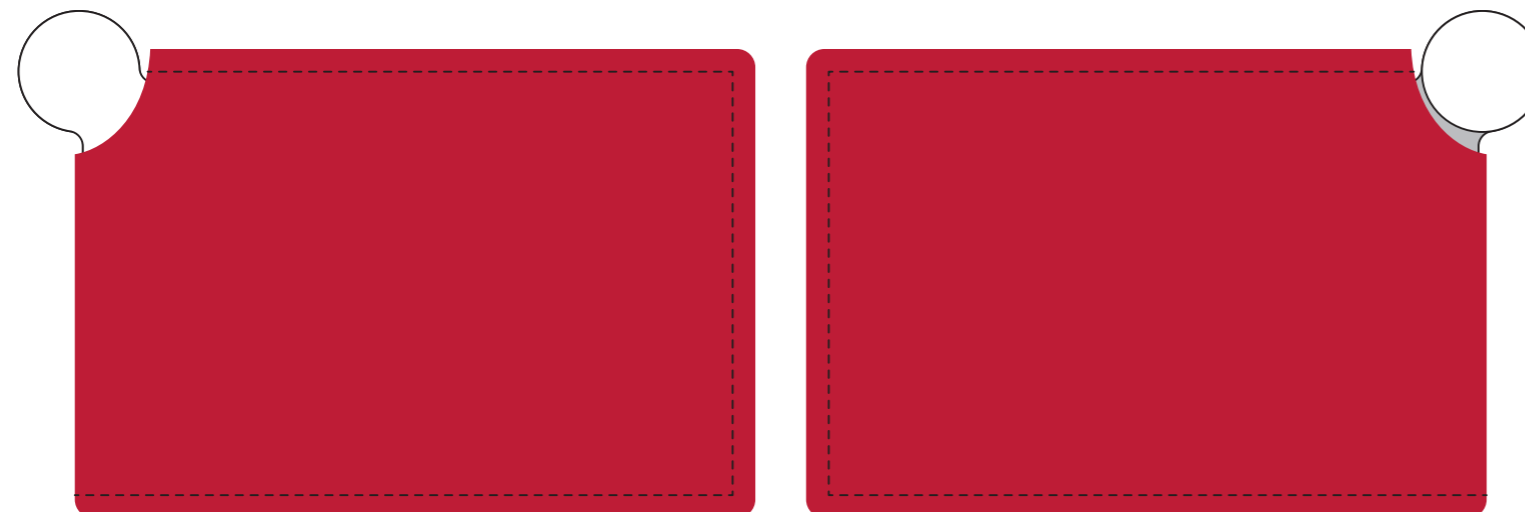
【作成方法・注意点】

- フルカラー印刷です。カラーモードはCMYKで作成してください。（CMYK以外の色形式の場合、印刷時に若干のくすみが生じます）
- 文字をアウトライン化してください。
- 配置画像の解像度は原寸サイズで350dpi以上推奨。



ケース

※合成皮革製（ポリウレタン）



【作成方法・注意点】

- 本体色は、下部一覧からお選びください。



- ケースの名入れについて。

ケースに押し型で名入れが可能です。

下図のように黒ベタでパスデータを作成してください。

